

SCHULPSYCHOLOGIE

MONA TAUBE (SCHULPSYCHOLOGIN)

Büro: Siegmund-Loewe-Realschule
Am Schulzentrum 3
96317 Kronach
Raum 202 (2. Stock, links)

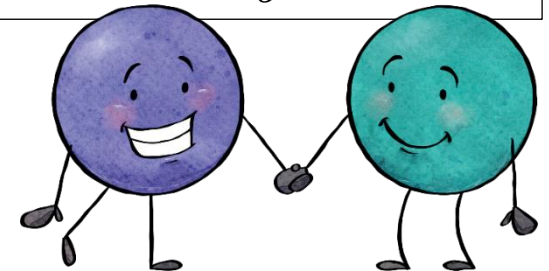
Telefon: 09261 5699521

E-Mail: mona.taube@rs2-kronach.de

Telefonsprechzeiten im Schuljahr 2025/26:

Montag, 13:00 – 14:00 Uhr
Mittwoch, 12:00 – 12:45 Uhr
Donnerstag, 9:45 – 11:00 Uhr

*Liebe Schülerinnen und Schüler, liebe Eltern,
bei Problemen und Sorgen bin ich gerne für Sie oder Dich da.
Die Beratungen sind kostenlos. Das Besprochene wird
vertraulich behandelt.
Melden Sie sich gerne in meiner Sprechstunde zur
Terminvereinbarung.
Bist du ein Schüler oder eine Schülerin? Sprich mich einfach
an oder schreib mir über den Schulmanager oder Mail.*



PROBLEME/
KRISEN?

SCHWIERIGKEITEN
BEIM LESEN UND
RECHTSCHREIBEN?

LERN-/ KONZENTRATIONS-
PROBLEME?

STRESS IN DER SCHULE
ODER ZUHAUSE?

ÄNGSTE/
SORGEN?